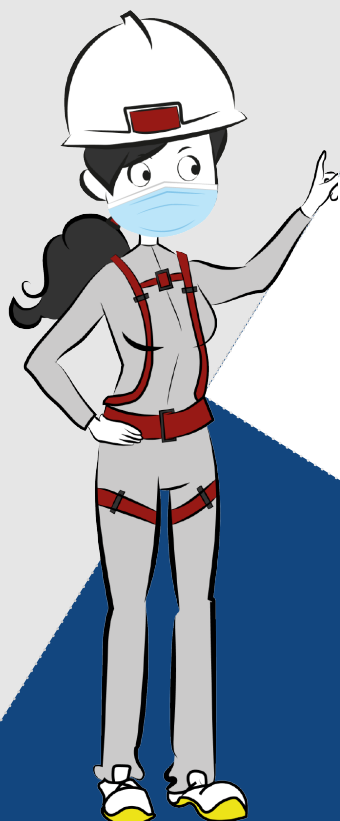


**EMERGENZA CORONAVIRUS 2020  
DOMANI NON SARA' COME IERI**

**PREPARATI ALLA RIPARTENZA**

**I PRINCIPALI PUNTI DEL PROTOCOLLO ANTI-CONTAGIO  
COVID-19 PER I DATORI DI LAVORO DELLE  
IMPRESE ARTIGIANE**



**L'IMPEGNO DI OGNUNO E' A  
VANTAGGIO DI TUTTI**

**IL TUO ESEMPIO E' LA  
GARANZIA DELLA TUA  
IMPRESA**

16 aprile 2020

- 1 LE ATTIVITÀ POTRANNO RIPRENDERE SOLO NEL PIENO RISPETTO DELLE MISURE DI SICUREZZA ANTI-CONTAGIO. I controlli saranno effettuati dagli Organi di Vigilanza. Si fa presente che in caso di contagio di un lavoratore dovrai fornire assistenza alle Autorità competenti. I contatti stretti saranno messi in quarantena e se hai una piccola impresa ti troverai senza personale. Adotta quindi con la massima scrupolosità le misure che seguono e fatti assistere dalla tua associazione.
- 2 CONOSCI LE MODALITÀ DI TRASMISSIONE DEL CONTAGIO ED ADOTTA LE NECESSARIE MISURE DI PREVENZIONE. Il coronavirus si trasmette principalmente tramite droplet (goccioline respiratorie) sia direttamente (entro due metri) sia tramite superfici che le mani toccano e poi portano alle mucose bocca, naso e occhi. E' in fase di valutazione dagli scienziati anche la trasmissione aerea, mediante aerosol di dimensioni molto piccole che possono arrivare a distanze maggiori e che possono essere veicolate dagli impianti di climatizzazione e ricambio aria. Quindi ogni azione proposta va a eliminare o a ridurre queste modalità espositive.
- 3 POTRANNO TORNARE AL LAVORO ESCLUSIVAMENTE I LAVORATORI NON SOGGETTI A QUARANTENA. Qualsiasi provvedimento in merito va richiesto ai lavoratori mediante dichiarazione che è dovuta al Datore di Lavoro.
- 4 LA TASK FORCE AZIENDALE ANTI-CONTAGIO. Individua un Responsabile COVID\_19, richiedi la collaborazione dell'RSPP e del Medico Competente e ADOTTA UN PROTOCOLLO ANTI-CONTAGIO. Consulta il Rappresentante Territoriale dei Lavoratori per la Sicurezza del COBIS o del CPR secondo le procedure vigenti. Contatta subito la tua associazione e chiedi assistenza in merito.
- 5 PROVVEDI IMMEDIATAMENTE AGLI APPROVVIGIONAMENTI. Predisponi una lista del materiale necessario in quanto è fondamentale per la riapertura e prevedi una scorta di almeno un mese dei prodotti di consumo. Elementi di base sono DPI (almeno guanti e mascherine, tute e occhiali o visiere), detergente e disinfettante per il lavaggio delle mani, prodotti di pulizia e disinfezione, segnaletica verticale e orizzontale. Potranno essere utili anche termometri a distanza.
- 6 ADOTTA TUTTE LE MISURE NECESSARIE PER ATTUARE IL DISTANZIAMENTO SOCIALE. Provvedi a garantire la distanza di sicurezza di almeno un metro. Organizza ingressi, pause, ristori e impiego di servizi e spogliatoi a turni. Evita ogni forma di assembramento. Qualora necessario prevedi schermi parafiato in materiale plastico da usare come separatori e distanziatori, transenne e separatori di flusso. I servizi igienici del personale dovranno essere vietati agli utenti esterni per i quali dovranno essere adottate altre modalità organizzative in merito.

- 7 **ATTIVA INFORMAZIONE E FORMAZIONE** su comportamenti corretti, misure di prassi igienica e uso di DPI nei confronti di lavoratori, clienti, fornitori, visitatori e altri utenti. Particolare attenzione deve essere data all'informazione dei lavoratori in merito al non presentarsi al lavoro e non uscire di casa in caso di sintomi quali febbre (>37.5°C), tosse o difficoltà respiratoria.
- 8 **PROVEDI ALLA TUTELA DEI LAVORATORI FRAGILI E DELLE DONNE IN STATO DI GRAVIDANZA.** In questo caso è fondamentale il supporto del medico competente che dovrà operare in sinergia con il medico di medicina generale nella ricerca delle forme più appropriate e nel rispetto della privacy.
- 9 **SOSPENDEI E/O RIDUCI LE ATTIVITÀ NON NECESSARIE** e provvedi ad attivare smart working in tutti i casi ove è possibile.
- 10 **ACCERTATI DELLO STATO DI SALUTE** di lavoratori, clienti, fornitori, visitatori e altri utenti sia in ingresso che periodicamente durante la giornata (quando possibile). Provvedi alla verifica, anche a distanza, della febbre e all'osservazione dei sintomi simil-influenzali). I lavoratori devono assumere un atteggiamento responsabile e comunicare le variazioni del loro stato di salute durante i lavoro. Per la misurazione della febbre e per le operazioni di supporto di un caso sintomatico bisogna prevedere distanziamento sociale, operatore dotato di guanti, maschera chirurgica, occhiali o visiera, tuta.
- 11 **IN CASO DI SOGGETTO SINTOMATICO** fagli indossare una mascherina chirurgica, provvedi all'isolamento (ad esempio una stanza vuota e/o dedicata in azienda oppure una tenda o un gazebo esterni), fornisci supporto con personale dotato di tutti i DPI necessari, chiama l'Autorità Competente e i numeri di emergenza (con particolare riferimento per il 118 in caso di febbre, tosse e difficoltà respiratoria).
- 12 **INDIVIDUA ZONE "FRANCHE"** per consegne, carico-scarico di materiali e movimentazione interna delle merci evitando occasioni di incontro tra persone (prevedi un'area esterna segnalata oppure zona filtro tra locali e reparti per movimentazioni interne).
- 13 **PROVEDI ALLA PULIZIA E ALLA DISINFEZIONI PERIODICA** di locali, superfici, maniglie, arredi, strumenti attrezzature e postazioni di lavoro ed attua un piano di sanificazione. Per attrezzature ad uso promiscuo (carrelli, telefoni, touch screen, tastiere, ecc.) il personale dovrà provvedere alla disinfezione dopo ogni impiego.
- 14 **MANTIENI ARIEGGIATI I LOCALI** garantendo una buona ventilazione naturale.

- 15 MODIFICA GLI IMPIANTI DI CLIMATIZZAZIONE E RICAMBIO D'ARIA evitando il ricircolo dell'aria, impedendo veicolazione dell'aria tra locali e aeree diverse e garantendo un effettivo isolamento di ogni zona anche isolando fisicamente bocchette e diffusori. Provedi alla pulizia e disinfezione di canalizzazioni e filtri. Valuta l'installazione di sistemi e moduli di disinfezione e sanificazione dell'aria.
- 16 EFFETTUA RIUNIONI ESCLUSIVAMENTE ONLINE. Usa smartphone, tablet, video camera e piattaforme per la comunicazione aziendale.
- 17 EFFETTUA ACQUISITI E VENDITE CON STRUMENTI A DISTANZA verificando e promuovendo merci e materiali.
- 18 GLI AUTISTI DOVRANNO RIMANERE IN CABINA. In casi eccezionali e per operazioni di carico e scarico, ove previste, dovranno indossare guanti e mascherina, mantenere la distanza di sicurezza sociale, non entrare negli uffici e se proprio necessario usare servizi dedicati qualora presenti (divieto di impiego dei servizi igienici aziendali a personale esterno)
- 19 DISPOSITIVI DI PROTEZIONE. Tutti i lavoratori dovranno indossare i dispositivi di protezione delle vie respiratorie in tutte le condizioni nelle quali queste misure siano efficaci ad evitare il contagio (presenza di pubblico, di soggetti esterni all'attività, impossibilità di distanziamento sociale in azienda, uso di mezzi di trasporto, ecc.). La protezione delle mani va adottata in tutti i casi nei quali la contaminazione tramite superfici diventa significativa, tenendo conto del rischio aggiuntivo derivante da un errato impiego di questi dispositivi. Da considerare che la protezione delle mani e delle vie respiratorie potrebbe già essere prevista per altri tipi di lavorazione anche con misure di efficacia superiore.
- 20 FAI LAVARE LE MANI SPESSO E BENE con acqua calda e detergente e metti a disposizione soluzioni/gel idroalcolico per lavoratori e utenti esterni.

*RICORDA che queste indicazioni rappresentano le misure minime che dovranno essere adottate al fine di garantire la sicurezza dei lavoratori della tua impresa e delle persone con le quali ogni giorno vieni in contatto. Il tuo impegno ed il tuo esempio saranno la garanzia per te stesso e per gli altri in una fase così delicata come questa che stiamo vivendo.*

SE DOPO AVERE LETTO QUESTI PUNTI HAI DELLE IDEE  
DA PROPORRE A SUPPORTO DELLE ALTRE IMPRESE

**SCRIVI A**

**[WWW.COBIS.IT](http://WWW.COBIS.IT) [WWW.CPREDILIZIA.VENETO.IT](http://WWW.CPREDILIZIA.VENETO.IT)**

RLST

I riferimenti e i contatti dei rappresentanti dei lavoratori per la sicurezza  
territoriali sono disponibili nei siti

[www.cobis.it](http://www.cobis.it) e [www.cpredilizia.veneto.it](http://www.cpredilizia.veneto.it)

Le modalità di consultazione in merito al Protocollo anti-contagio sono le  
medesime attivabili per la valutazione dei rischi.

